

Die Ferienwohnungen liegen sehr zentral, aber dennoch sehr ruhig in Braunlage.

Die Wohnung ist von der Einkaufstraße und den Ski-loipen u. Wanderwegen nur ca. 300 - 500 m entfernt.

Braunlage und Umgebung hat für Jung und Alt in jeder Jahreszeit etwas zu bieten, wie z. B.:

Wandern, Braunlage hat ein umfangreiches Netz gepflegter Wanderwege mit schönen Aussichtspunkten (ca. 220 Km Gesamtlänge)

Heimatismuseum Braunlage

Angeln, z. B. an der Odertalsperre

Spaziergang im Kurpark

Besuch im Hallenbad

Gastspiel in der Eissporthalle

oder ein gemütliches Essen in eines der zahlreichen Restaurants

Fahrt mit der Harzer-Brockenbahn von Elend aus

Besuch der zahlreichen Talsperren

Angelsport, Odertalsperre zwischen Braunlage und

Bad Lauterberg, Telefon: 05524 - 6141

Besuch der Tropfsteinhöhle in Rübeland

Im Winter auch Ski und Rodelmöglichkeiten

und vieles mehr. Skiverleih Tel.: 05520-93070

Besichtigung des Bergwerkes in Königshütte

Die Skateboard- und Rollschuhbahn ist ca. 300 m. entfernt.

In dem Haus befindet sich ein Tischtennis-, und ein Skikellerraum.

Die Ferienwohnungen sind gemütlich und geschmackvoll eingerichtet.

Die 2 Zimmer Wohnungen befinden sich im 1. OG

Die Gesamtwohnflächen betragen 42 und 60 m².

Wohn/Schlafraum mit Kabel TV und Stereoanlage, Essecke, Küche (mit zus. Geschirrspüler bei 60 m²),

Schlafzimmer mit Radiowecker.

Zusätzlich verfügen die Wohnungen über einen Balkon mit Möbeln.

Kinderhochstuhl und Kinderbett sind auch vorhanden.

Schlafmöglichkeiten für 4 Pers. (+ 1 Kleinkind bei 60 m²).

Nichtraucher - Rauchen ist nur auf dem Balkon erlaubt.

In zentraler, aber dennoch sehr ruhiger Lage!



Küchen (60 und 42 m²)

Preise:

Ab 30,- Euro Übernachtung/Appartment incl. NK für die 42 m² Whg. und ab 36,- € für die 60 m² Whg.

+ Euro 30,- für Endreinigung

Bei längeren Aufenthalten bieten wir Pauschalpreise an.

Preise für 2 Personen und Wohnung, jede weitere Person + 1,- €/Nacht. *Kurtaxe: 2,20 €/Nacht/Person.

*Kostenlose Benutzung des öffentlichen Schwimmbades in Braunlage und der Busse (teilweise) inclusive.

Weitere Infos und Fotos finden Sie unter

www.FewoBraunlage.com



Essbereich (42 m²)



Bad (60 m²)



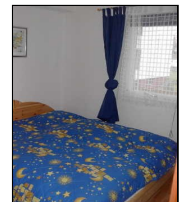
Bad (42 m²)



Wohn-/Schlafzimmer (42 m²)



Schlafzimmer (60 und 42 m²)



Wohn-/Schlafzimmer (60 m²)

Anreise

Braunlage ist mit dem Schienennetz der Deutschen Bahnen, durch Omnibuslinien nach Bad Harzburg, Walkenried, Wernigerode und Elend verbunden.

Täglich 12 mal fährt ein Bus vom Bahnhof Bad Harzburg nach Braunlage (Fahrzeit ca. 40 Minuten).

Vom Bahnhof Wernigerode gibt es Werktags 5 und Sonntags 3 Umsteigeverbindungen nach Braunlage.

Vom Schmalspurbahnhof Elend fährt täglich 6 mal ein Bus nach Braunlage (Fahrzeit ca. 15 Minuten).

Die Bahn-/ Autoanreise erfolgt am besten aus Richtung Rheinland/Westfalen: über Göttingen
aus Richtung Bremen/Hamburg: über Hannover
aus Richtung Berlin - Magdeburg: über Braunschweig
aus Richtung Dresden - Leipzig - Halle/Erfurt: über Nordhausen Walkenried
aus Richtung Würzburg - Frankfurt - Kassel: über Göttingen - Kreiensen - Bad Harzburg

Für Eisenbahnromantiker: mit der Harzer Schmalspurbahn von Nordhausen oder Wernigerode bis Elend

Anreise mit dem Bus
Berlin-Magdeburg-Braunlage, Tel.: 030-8600960

Ortsplan



Lage der Wohnungen

Ferienwohnungen im Harz



**38700 Braunlage/Harz
Eichendorffstraße 1**

**INTERNET
www.FewoBraunlage.com**

eMail: info@Kolsdorf.com

Telefon (0531) 36738